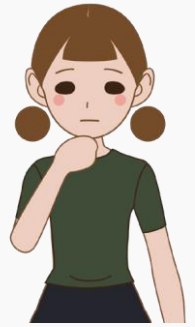




ETÄOPETUKSEN TARKISTUSLISTA

MILLOIN ETÄOPETUSTA VOIDAAN TARVITA?

- Opettajaa johonkin oppiaineeseen ei löydy omasta koulusta
- Opettajaa johonkin oppiaineeseen ei löydy lähiympäristöstä
- Oppilaalla ei ole vertaisryhmää omassa koulussa
- Huoltajat tarvitsevat tukea oman lähikoulun tarjoaman tuen lisäksi

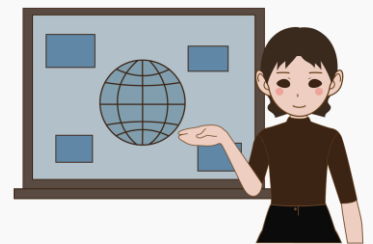


OPETUSTILANNE

- Opettaako opettaja oppilasta etäyhteydellä?
- Seuraako oppilas etäyhteydellä luokkamutoista opetusta?

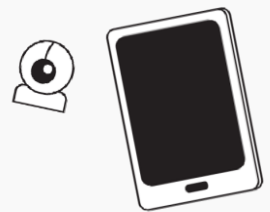
OPISKELU- YMPÄRISTÖ

- Valaistus: ulkoa tuleva valo ja keinovalo
- Pukeutuminen: tumma pukeutuminen parempi
- Häiriöäännet pois
- Työergonomia



PERUSVÄLINEISTÖ

- Tietokone tai läppäri
- Web-kamera
- Mikrofoni
- Mobiililaitte tehtävien tekemiseen; vaihtoehtoisesti myös toinen tietokone tai läppäri



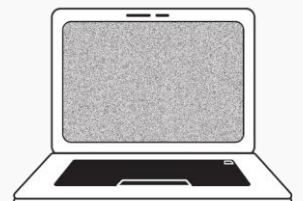
MATERIAALIT

- Digitaaliseen ympäristöön soveltuvat oppimateriaalit
- Digitaalinen oppimisolusta materiaalien jakamista varten



HAASTEET JA NIIDEN ENNALTAEHKÄISY

- Teknologian hallinta
- Nettiyhteyden nopeus
- Kuvan ja äänen laatu
- Riittävät opiskelutaidot digitaalisessa ympäristössä
- Muista: Hyvä suunnittelu ja valmistautuminen auttaa haasteiden voittamisessa!



AKTIVOINTI JA VIREYSTILAN YLLÄPITO

- Toiminnallisuus
- Vuorovaikutteisuus
- Tauotus



OHJAAJAN ROOLI

- Selkeä työnkuva, esim. chatin ylläpito, eriyttäminen
- Yhteissuunnittelu
- Oppimateriaalin valmistelu yhteistyössä opettajan kanssa



VALTERI